

FLIR T335

Termocamera ad infrarossi con funzionalità FLIR Picture-in-Picture (PiP) e display touch-screen

FLIR T335 è una termocamera ad infrarossi leggera e di dimensioni contenute, ma grazie all'eccellente qualità delle immagini, all'elevata sensibilità e all'ampio intervallo di temperatura è lo strumento ideale per individuare punti caldi in impianti elettrici e in apparecchiature difettose. È dotata di funzionalità FLIR Picture-in-Picture, commenti di testo/vocali e lenti intercambiabili.

- Sensibilità termica di 50 mK
- Risoluzione IR 320 x 240 pixel
- Fotocamera digitale 3,1 Megapixel con illuminatore a LED
- Intervallo di temperatura da -20 °C a +650 °C
- FLIR Picture-in-Picture (PiP)
- Annotazioni di testo e commenti vocali
- MeterLink™



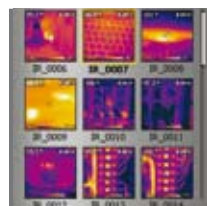
Touch-screen multifunzionale da 3,5"



FLIR Picture-in-Picture (PiP)



Unità lenti inclinabile a 120°



Galleria immagini in miniatura



Caratteristiche FLIR T335

- **Immagini IR ad alta risoluzione** - Risoluzione IR di 320 x 240 pixel, NETD 50 mK
- **Fotocamera digitale** - 3,1 Megapixel con illuminatore a LED incorporato, per immagini nitide a prescindere dalla luminosità dell'ambiente
- **Intervallo di temperatura** - Tra -20 °C e +650 °C, ideale per le applicazioni elettriche e industriali
- **Zoom** - Zoom digitale continuo 2x per rilevare anche i minimi dettagli
- **FLIR Picture-in-Picture (PiP)** - Visualizza l'immagine IR dimensionabile sovrapposta a quella nel visibile
- **Puntatore laser** - Consente di visualizzare sull'oggetto inquadrato il punto caldo visibile sull'immagine IR
- **Commenti** - Inserimento di commenti di testo e vocali tramite touch-screen o cuffie
- **Precisione ± 2%** - Misurazione affidabile della temperatura
- **Galleria immagini in miniatura** - Ricerca rapida delle immagini memorizzate
- **MeterLink™** - Trasmissione dei dati wireless dal misuratore di umidità o dalla pinza amperometrica alla termocamera ad infrarossi
- **Copy to USB** - Caricamento di immagini e dati di misurazione su chiavetta USB
- **Correzione automatica della finestra IR** - Regolazione automatica della sensibilità per l'ispezione di componenti ad alta tensione attraverso finestre IR di sicurezza
- **Batteria al Litio ricaricabile** - Batteria sostituibile con oltre 4 ore di autonomia in uso continuo
- **Ottiche intercambiabili** - Lenti 25° standard e lenti opzionali da 15°, 45° e 90°
- **Scheda SD standard** - Contiene oltre 1000 immagini JPEG radiometriche
- **In dotazione** - Scheda di memoria SD, batteria al litio ricaricabile con caricabatteria/adattatore 100-260V CA, caricabatteria a 2 vani, software QuickReport, cavo USB Mini-B, cavo video, parasole, penna elettronica e cuffie, coperchio lente e valigia di trasporto



METER LINK
Bluetooth

Cos'è MeterLink™?

MeterLink fornisce direttamente sull'immagine ad infrarossi le letture effettuate con il misuratore di umidità o la pinza amperometrica Extech utilizzando una connessione wireless Bluetooth.

MeterLink, un'innovativa tecnologia che FLIR per prima nel settore ha deciso di utilizzare, consente di ottimizzare la diagnostica, risparmiare tempo per la documentazione delle letture ed eliminare gli errori dei dati aggiungendo valore ai report.

