

FLIR T250

Termocamera ad infrarossi con funzione FLIR Picture-in-Picture e display touch-screen

FLIR T250, modello base della Serie T, offre ai professionisti termografici che si occupano di manutenzione una soluzione ideale per individuare punti caldi in impianti elettrici e apparecchiature difettose. È dotata di display LCD touch-screen, galleria di immagini in miniatura e lenti intercambiabili.

- Sensibilità termica di 80 mK
- Risoluzione IR 240 x 180 pixel
- Intervallo di temperatura da -20 °C a +350 °C
- Fotocamera digitale 3,1 Megapixel con illuminatore a LED
- FLIR Picture-in-Picture (PiP)
- MeterLink™



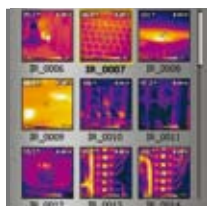
Touch-screen multifunzionale da 3,5"



FLIR Picture-in-Picture (PiP)



Unità lenti inclinabile a 120°



Galleria immagini in miniatura



Caratteristiche FLIR T250

- **Immagini IR ad alta risoluzione** - Risoluzione IR di 240 x 180 pixel, NETD 80 mK
- **Fotocamera digitale** - 3,1 Megapixel con illuminatore a LED incorporato, per immagini nitide a prescindere dalla luminosità dell'ambiente
- **Ampio intervallo di temperatura** - Tra -20 °C e +350 °C, ideale per le applicazioni elettriche e industriali
- **Zoom** - Zoom digitale continuo 2x per rilevare anche i minimi dettagli
- **FLIR Picture-in-Picture (PiP)** - Visualizza l'immagine IR sovrapposta a quella nel visibile
- **Puntatore laser** - Consente di visualizzare sull'oggetto inquadrato il punto caldo visibile nell'immagine IR
- **Commenti** - Possibilità di inserire schizzi e marcatori immagine tramite touch-screen
- **Precisione ± 2%** - Misurazione affidabile della temperatura
- **Galleria immagini in miniatura** - Ricerca rapida delle immagini memorizzate
- **MeterLink™** - Trasmissione dei dati wireless dal misuratore di umidità o dalla pinza amperometrica alla termocamera ad infrarossi
- **Panorama** - Acquisizione di immagini in sequenza e combinazione in un'unica grande immagine con il software FLIR BuildIR
- **Copy to USB** - Caricamento di immagini e dati di misurazione su chiavetta USB
- **Correzione automatica della finestra IR** - Regolazione automatica della sensibilità per l'ispezione di componenti ad alta tensione attraverso finestre IR di sicurezza
- **Batteria al Litio ricaricabile** - Batteria sostituibile con oltre 4 ore di autonomia in uso continuo
- **Ottiche intercambiabili** - Lente 25° standard e lenti opzionali da 15°, 45° e 90°
- **Scheda SD standard** - Contiene oltre 1000 immagini JPEG radiometriche
- **In dotazione** - Scheda di memoria SD, batteria al litio ricaricabile con caricabatteria/adattatore 100-260V CA, caricabatteria a 2 vani, software QuickReport, cavo USB Mini-B, cavo video, parasole, penna elettronica e cuffie, coperchio lente e valigia di trasporto



METER LINK
Bluetooth

Cos'è MeterLink™?

MeterLink fornisce direttamente sull'immagine ad infrarossi le letture effettuate con il misuratore di umidità o la pinza amperometrica Extech utilizzando una connessione wireless Bluetooth.

MeterLink, un'innovativa tecnologia che FLIR per prima nel settore ha deciso di utilizzare, consente di ottimizzare la diagnostica, risparmiare tempo per la documentazione delle letture ed eliminare gli errori dei dati aggiungendo valore ai report.

