

IL TUO OCCHIO A RAGGI INFRAROSSI NELL'AMBITO DELLA RICERCA & SVILUPPO



FLIR A325

L'occhio a raggi infrarossi che non dorme mai

FLIR A325

L'occhio a raggi infrarossi che non dorme mai

La prima termocamera In assoluto compatibile con GigEVision™, GenICam™

Velocizzate il vostro processo di progettazione con la termografia ad infrarossi



La termocamera FLIR Serie A è progettata per controllare costantemente in fase di sviluppo l'efficienza termica del vostro progetto. Previene errori durante la fase di progettazione, assicura la qualità e riduce i tempi di ingresso sul mercato.

La FLIR A325 include numerose caratteristiche che permettono di risparmiare tempo. E' la prima termocamera conforme al protocollo di comunicazione GigEVision™ che consente un rapido trasferimento d'immagini tramite Gigabit Ethernet, è inoltre conforme allo standard GenICam™, che facilita notevolmente l'integrazione e la configurazione del sistema. Finora questa possibilità era disponibile solo su telecamere.

Questo modello è interamente controllato da un PC ed è fornito di una serie di strumenti software che ne facilitano la configurazione e l'analisi. La Serie A è progettata per permettervi di operare in modo rapido ed efficiente, fornendovi in tempo reale e ad alta velocità immagini dei vostri progetti di ricerca e sviluppo.

Perfezionare il vostro progetto
Migliorate il vostro processo

Durante la fase di progettazione è difficile individuare un problema di natura termica ad occhio nudo o misurare accuratamente le temperature su una superficie.

Spesso i calcoli teorici e le simulazioni non danno risultati soddisfacenti senza test pratici e richiedono tempi lunghi poiché richiedono l'utilizzo di molte termocoppie per poter testare il progetto. L'utilizzo della termografia velocizza e rende più efficiente il processo di sviluppo fornendo un'analisi talmente completa da non lasciare nulla al caso.

Questa innovativa termocamera vi dà il sesto senso permettendovi di monitorare ed analizzare ciò che non potete vedere, fornendo misure ed immagini di immediata comprensione.

La termografia aggiunge una nuova dimensione all'immagine visibile ed un valido strumento per i test non distruttivi. Inoltre è uno strumento eccezionale di verifica e validazione del progetto affinché il prodotto finale sia conforme alle specifiche.

La compatta FLIR A325 appartiene alla nuova generazione di termocamere ad installazione fissa di FLIR. Può essere installata quasi ovunque per controllare il vostro processo di sviluppo individuando, misurando e segnalando ogni anomalia termica rilevata.

Funzionalità insuperabile

La reazione dei clienti ha sempre rappresentato una parte importante nella progettazione di questa termocamera. Una delle richieste principali è stata quella di renderla accessibile ai protocolli standard attuali.

La termocamera A325 presenta delle novità su molti fronti e viene fornita con un'impressionante



Compatibile con GigEVision™



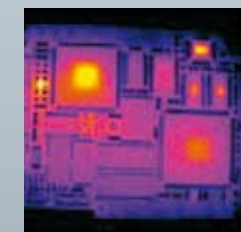
Supporta il protocollo GenICam™



Gigabit Ethernet



Controllo di flusso immagine



Verification of PCB



Verifica e convalida di un componente elettrico

gamma di nuove funzioni. Grazie alla sua interfaccia Gigabit Ethernet, FLIR A325 offre un'incredibile velocità di acquisizione di immagini pari a 60Hz. La termocamera è disponibile in un pacchetto che include il software avanzato Researcher per l'acquisizione e l'analisi delle immagini.



La scelta del software

Come tutte le termocamere di FLIR, anche la FLIR A325 è dotata di un software avanzato e progettato appositamente per consentirvi di poter operare da subito. IP Configuration Utility e IR Monitor permettono di ottenere un'immagine in pochi minuti dall'installazione. Per gli utilizzatori che richiedono un basso livello di programmazione viene inclusa la funzione AXXX control and image interface. Per applicazioni di ricerca e sviluppo è raccomandato il software FLIR ResearchIR™.

FLIR ResearchIR™ è stato sviluppato per essere utilizzato in ambienti scientifici dove vengono richieste dettagliate analisi termiche di eventi dinamici. Questo software è l'ideale per ottenere analisi veloci ed ampie. Sono inoltre disponibili in opzione il Systems Development Kit (SDK) per gli utilizzatori di Visual Studio ed un LabView™ toolkit in grado di ottimizzare la funzionalità della camera per specifiche esigenze.

Caratteristiche principali



Compatibilità con standard GigE Vision™

Una novità nel settore. GigE Vision è un nuovo standard d'interfaccia sviluppato utilizzando il protocollo di comunicazione Gigabit Ethernet. GigE Vision è il primo standard che permette un trasferimento rapido delle immagini utilizzando cavi standard a basso costo anche su lunghe distanze. Con GigE Vision, hardware e software di differenti case produttrici possono operare senza interruzioni su connessioni GigE.



Supporto protocollo GenCam™

Una novità nel settore. L'obiettivo di GenCam è quello di fornire un'interfaccia generica di programmazione per tutti i tipi di telecamere. Indipendentemente dalla tecnologia d'interfaccia (GigE Vision, Camera Link, 1394 DCAM, etc.) o dalle caratteristiche implementate, l'interfaccia per l'applicazione di programma (API) sarà sempre la stessa. Il protocollo GenCam permette di usare con la termocamera anche software sviluppato da terze parti.



Connessione GigaBit Ethernet inclusa

L'immagine a 16 bit viene trasmessa in tempo reale al computer a 60 Hz



Controllo flusso immagine

Permette il controllo flusso immagine da un segnale esterno



Software IR Monitor

Software sviluppato internamente che supporta fino a nove telecamere contemporaneamente



Lente

Lente da 25 gradi inclusa con messa a fuoco motorizzata e automatica



Alta sensibilità < 50 mK

Per immagini più nitide



320 x 240 pixels

Eccellente qualità d'immagine



Progettata per essere compatta e leggera



GigE[™]
VISION

GEN<i>CAM

Connessione Gigabit ethernet

Connessione di alimentazione

Connessione digitale Input/Output

